



WEBDISPEČINK®



**SVĚT**  
WEBDISPEČINKU

**11/2015**

## OBSAH ČÍSLA

Akce – aplikace WD FLEET	3
Novinka – vrstvy v mapě	4, 5
Novinka – nové API funkce	6, 7, 8
OpenWine Tennis Cup 2015	9
Fleet Festival Praha 2015	10
Školení klientů – aplikace Webdispečink	11
Závěr	12



### **Redakce**

Adresa redakce:  
HI Software Development  
s.r.o.  
Ladova 10  
779 00 Olomouc

### **Redakční email:**

[hisoftware@hisoftware.cz](mailto:hisoftware@hisoftware.cz)



## AKCE – aplikace WD FLEET

Rádi byste vylepšili spolupráci mezi dispečerem a řidiči? Objednejte si aplikaci **WD Fleet**, která usnadní jejich vzájemnou komunikaci. Poskytuje nepřeborné množství funkcí a umožňuje detailně vytvářet přehled pohybu a výkonů řidiče.

Cena aplikace: 2000 Kč bez DPH.

Více se o funkcích aplikace WD Fleet dozvíte u svého obchodního zástupce nebo na [tomto místě](#).



## NOVINKA – vrstvy v mapě

V „Nastavení - Číselníky - Vrstvy v mapě“ si založíte novou vrstvu, pojmenujete ji a přiřadíte k ní symbol. Vkládat můžete i symboly vlastní.


Pokud není vyplněna položka „URL na externí KML data“, tak se vrstva generuje z dat uložených v databázi.

Zde si nadefinujete vlastní seznam bodů: název, popis a souřadnice.

Vrstvy v mapě:

Název:

moje osobní vrstva / nevidí ostatní uživatelé



Symbol: 

Interval (s):

URL externí KML data:

Stav:

Soubor KML:  Soubor nevybrán

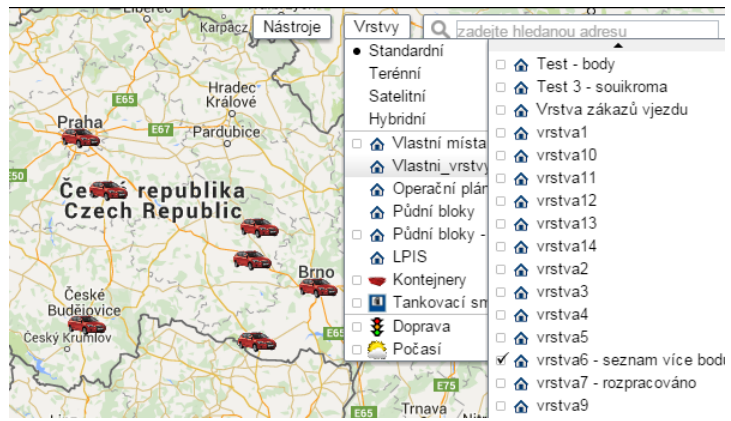
  Vrstva zákazů vjezdu 60 s vše  aktivní kadčickova

Název:  Zem. šířka:  Zem. délka:

Poznámka:

Název	Zem. šířka	Zem. délka	Poznámka
 Blansko	49,359123	16,645660	
 Olšany	49,533300	17,173100	
 Brno	49,187089	16,614075	

Pak už stačí jen zatrhnout vrstvy v mapě.



## NOVINKA – nové API funkce

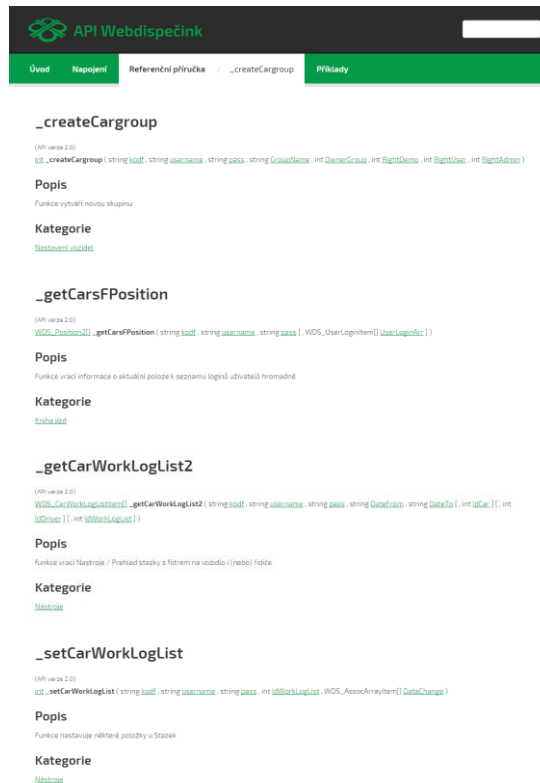
Pro ty z Vás, kteří využívají naše API rozhraní, jsme připravili několik nových API funkcí.

Funkce **\_createCargroup** vytváří novou skupinu.

Funkce **\_getCarsFPosition** vrací informace o aktuální poloze k seznamu loginů uživatelů hromadně.

Funkce **\_getCarWorkLogList2** vrací Nástroje / Přehled Stazky s filtrem na vozidlo (nebo) i řidiče.

Funkce **\_setCarWorkLogList** nastavuje některé položky u Stazek.



**\_createCargroup**

(API verze 2.0)

```
int _createCargroup ( string lozf, string username, string pass, string GroupName, int DeviceGroup, int RightDevice, int RightUser, int RightAdmin )
```

**Popis**  
Funkce vytváří novou skupinu.

**Kategorie**  
[Nastavení vozidel](#)

**\_getCarsFPosition**

(API verze 2.0)

```
WDS_Position[] _getCarsFPosition ( string lozf, string username, string pass [, WDS_UserLoginItem[] UserLoginItem ] )
```

**Popis**  
Funkce vrací informace o aktuální poloze k seznamu loginů uživatelů hromadně.

**Kategorie**  
[Kniha jízd](#)

**\_getCarWorkLogList2**

(API verze 2.0)

```
WDS_CarWorkLogListItem[] _getCarWorkLogList2 ( string lozf, string username, string pass, string DateFrom, string DateTo [, int[] CarID, int[] DriverID, int[] WorkLogList ] )
```

**Popis**  
Funkce vrací Nástroje / Přehled stazky s filtrem na vozidlo (nebo) řidiče.

**Kategorie**  
[Nástroje](#)

**\_setCarWorkLogList**

(API verze 2.0)

```
int _setCarWorkLogList ( string lozf, string username, string pass, int[] WorkLogList, WDS_AssocArrayItem[] DataChange )
```

**Popis**  
Funkce nastavuje některé položky u Stazek.

**Kategorie**  
[Nástroje](#)



Funkce **`_getLBParamTemplate`** vrací Nastavení - Vozidla - Kniha jízd rozšiřující parametry.

Funkce **`_getLBParamValues`** vrací hodnoty rozšiřujících parametrů knihy jízd.

Funkce **`_getCarWorkLogList3`** vrací pouze vygenerované Stazky s podmínkou na čas poslední úpravy větší než parametr `UpdDate`. Pozor: funkce může vícekrát vracet opakovaně upravované Stazky.

Funkce **`_getLBParamList`** vrací Nastavení - Vozidla - Kniha jízd rozšiřující výčty.

### **`_getLBParamTemplate`**

(API verze 2.0)

[WDS\\_LBParamTemplate.html](#) `_getLBParamTemplate` ( string `book`, string `username`, string `pass`, int `idTemplate` )

#### **Popis**

Funkce vrací Nastavení - Vozidla - Kniha jízd rozšiřující parametry

#### **Kategorie**

[Nastavení - Účetní](#)

### **`_getLBParamValues`**

(API verze 2.0)

[WDS\\_LBParamValues.html](#) `_getLBParamValues` ( string `book`, string `username`, string `pass`, int `idCar`, string `DiffSum`, string `DaTo` )

#### **Popis**

Funkce vrací hodnoty rozšiřujících parametrů knihy jízd

#### **Kategorie**

[Kniha jízd](#)

### **`_getCarWorkLogList3`**

(API verze 2.0)

[WDS\\_CarWorkLogList.html](#) `_getCarWorkLogList3` ( string `book`, string `username`, string `pass`, string `DataFrom`, string `DataTo`, string `UpdDate` )

#### **Popis**

Funkce vrací Nastroje / Přehled stazky s filtrem na čas změny.

Funkce vrací pouze vygenerované stazky s podmínkou na čas poslední úpravy větší než parametr `UpdDate`.

Pozor: funkce může vícekrát vracet opakovaně upravované stazky

#### **Kategorie**

### **`_getLBParamList`**

(API verze 2.0)

[WDS\\_LBParamList.html](#) `_getLBParamList` ( string `book`, string `username`, string `pass`, int `idLBParamList` )

#### **Popis**

Funkce vrací Nastavení - Vozidla - Kniha jízd rozšiřující výčty

#### **Kategorie**

[Nastavení - Účetní](#)



WEBDISPEČINK®

Funkce **`__setLBParamList`** nastavuje číselníky výčtů pro rozšiřující parametry knihy jízd a stavu PHM v nádrži.

Funkce **`__getCarLogBook3`** vrací seznam jízd za dané období včetně jízdy, ve které zadané časové okno začalo a jedné jízdy před tímto časovým oknem (z důvodu dohledání počátečního stavu tachometru a stavu PHM v nádrži).

Bližší informace o výše uvedených API funkcích naleznete na [tomto místě](#).

### **`__setLBParamList`**

(API verze 2.0)  
`__setLBParamList ( string loaf, string uParamName, string pass, WDS_LBParamListItem LBParamListItem )`

#### **Popis**

Funkce nastavuje číselníky výčtů pro rozšiřující parametry knihy jízd

#### **Kategorie**

[Nastavení - číselníky](#)

### **`__getCarLogBook3`**

(API verze 3.0)  
`WDS_LogBookItem[] __getCarLogBook3 ( string loaf, string uParamName, string pass, int carId, string carMod, string carSide )`

#### **Popis**

Funkce vrací seznam jízd za dané období včetně jízdy, ve které zadané časové okno začalo a včetně jedné jízdy před tímto časovým oknem (z důvodu dohledání počátečního stavu tachometru a stavu PHM v nádrži).

#### **Kategorie**

[Knihy jízd](#)





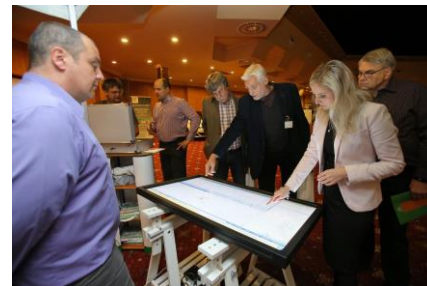
## OpenWine Tennis Cup 2015

Stejně jako loni, i letos se za naší přítomnosti uskutečnil ve Vésce skvělý OpenWine Tennis Cup 2015.



## Fleet Festival Praha 2015

V říjnu proběhla v Praze odborná konference věnovaná problematice pořizování a správy vozových parků spojená s výstavou a vyhlášením výsledků ankety ALD Automotive Fleet Awards 2015. Naše účast samozřejmě nemohla chybět.



# Školení klientů – aplikace Webdispečink

S blížícím se koncem roku jsme pro Vás připravili dva termíny **školení klientů – aplikace Webdispečink**.

Bližší informace naleznete pod odkazem [„Školení zdarma“](#) na portálu WEBDISPEČINK.

Neváhejte a přihlaste se! Těšíme se na Vaši účast jak v Praze, tak i Olomouci.



...protože vše je v pohybu +420 731 641 133 webdispecink@webdispecink.cz

O PRODUKTU REFERENCE PODPORA E-SHOP KONTAKTY **VYZKOUŠET** Česky

**WEBDISPEČINK**

O NÁS

CO JE TO WEBDISPEČINK

UNIKÁTNÍ VLASTNOSTI WEBDISPEČINKU

JAK SI PORŘÍDIT SLUŽBU WEBDISPEČINK

OBOROVÁ ŘEŠENÍ

SPECIÁLNÍ NABÍDKY

REFERENCE

CASOPIS SVĚT WEBDISPEČINKU

**ŠKOLENÍ ZDARMA**

## REGISTRACE

### ŠKOLENÍ KLIENTŮ - APLIKACE WEBDISPEČINK PRO OSOBNÍ VOZIDLA

Kdy: **24.11.2015 10:00 - 13:00**  
Kde: **Olomouc, Ladova 10**

Základní školení pro klienty Webdispečinku.

Smyslem školení je projit základní agendy správy vozového parku. Tedy záložku DISPEČINK, statistiky vyhodnocující provoz vozidel, nástroje pomáhající s vedením vozového parku. Školení se bude konat v sídle firmy HI Software Development s.r.o. a bude pro klienty Webdispečinku zcela zdarma. Kontaktní osoba: Markéta Kolinková - 730 892 737. V případě, že se přihlásíte a nebudete se moci školení zúčastnit, sdělte nám to, prosím, na uvedený telefon. **POZOR!** PŘESTĚHOVALI JSME SE NA NOVOU ADRESU. NOVÉ SÍDLO FIRMY HI SOFTWARE JE LADOVA 10, OLOMOUC. GPS souřadnice: 49.601793, 17.241908

**PŘIHLÁŠIT**



## ZÁVĚR

Věříme, že jste v člancích tohoto čísla časopisu našli užitečné informace, které Vám ještě více usnadní práci s Vaším vozovým parkem.

Děkujeme za Vaši důvěru.

## KONTAKTY

Poskytovatel systému  
PRINCIP a.s.  
Radlická 204/503  
158 00 Praha 5 – Jinonice  
IČ 41690311 DIČ CZ41690311  
tel. +420 257 210 904  
e-mail [centrum@princip.cz](mailto:centrum@princip.cz)  
[www.princip.cz](http://www.princip.cz)

Pracovní doba  
Po- Čt 07:30 – 16:30  
Pá 07:30 – 14:00

Technická podpora  
tel. +420 731 641 133  
fax +420 257 220 251  
e-mail [webdispecink@webdispecink.cz](mailto:webdispecink@webdispecink.cz)

Technická podpora SW  
HI Software Development s.r.o.  
Ladova 389/10  
779 00 Olomouc  
IČ 26829819 DIČ CZ26829819  
tel. +420 739 047 365  
e-mail [hisoftware@hisoftware.cz](mailto:hisoftware@hisoftware.cz)  
[www.hisoftware.cz](http://www.hisoftware.cz)

